



Liberté • Égalité • Fraternité

RÉPUBLIQUE FRANÇAISE

MINISTÈRE
DE L'AGRICULTURE
ET DE L'ALIMENTATION

*avec la contribution
financière du compte
d'affectation spéciale*

*«Développement agricole et
rural »*



Etude bibliographique : couplage AOP-races locales en élevage bovin laitier

12/07/2019

Sommaire

- **Apports réciproques races locales et AOP**
- **Enjeux**
- **Facteurs de réussite**
- **Attentes sociétales**



Apports réciproques

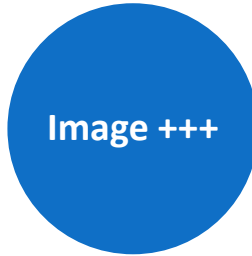
Races locales → AOP



- durabilité (COUXX ET AL., 2016)
- agroécologie (DUMONT ET AL., 2013)
- biodiversité (BOISVERT AND CARON, 2010)



- maintien des paysages (LAUVIE AND COUXX, 2012)
- lien au terroir (LAMBERT-DERKIMBA ET AL., 2006)
- identité collective (CASABIANCA AND VALLERAND, 1994)



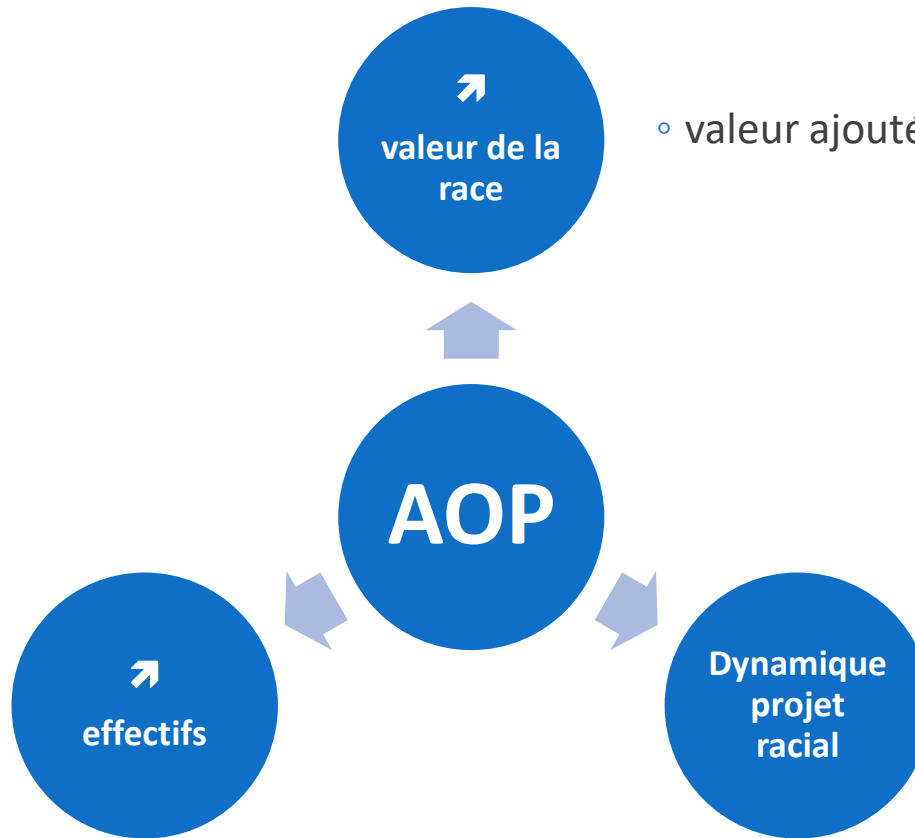
- (LAMBERT-DERKIMBA ET AL., 2006)
- image/nom
 - aspect culturel, symbolique, historique
- (CASABIANCA AND VALLERAND, 1994)
(GANDINI AND VILLA, 2003)



- (DELACROIX-BUCHET AND MARIE, 1994)
- caractéristique technologique
 - qualité sensorielle
- (MARIE AND DELACROIX-BUCHET, 1994)

Apports réciproques

AOP → Races locales



◦ valeur ajoutée au lait (LAUVIE AND COUIX, 2012)

◦ financement de la sélection (LAMBERT-DERKIMBA, 2007)

◦ soutien du marché des reproducteurs (LAMBERT-DERKIMBA, 2007)

◦ perspectives de développement (LAUVIE AND COUIX, 2012)

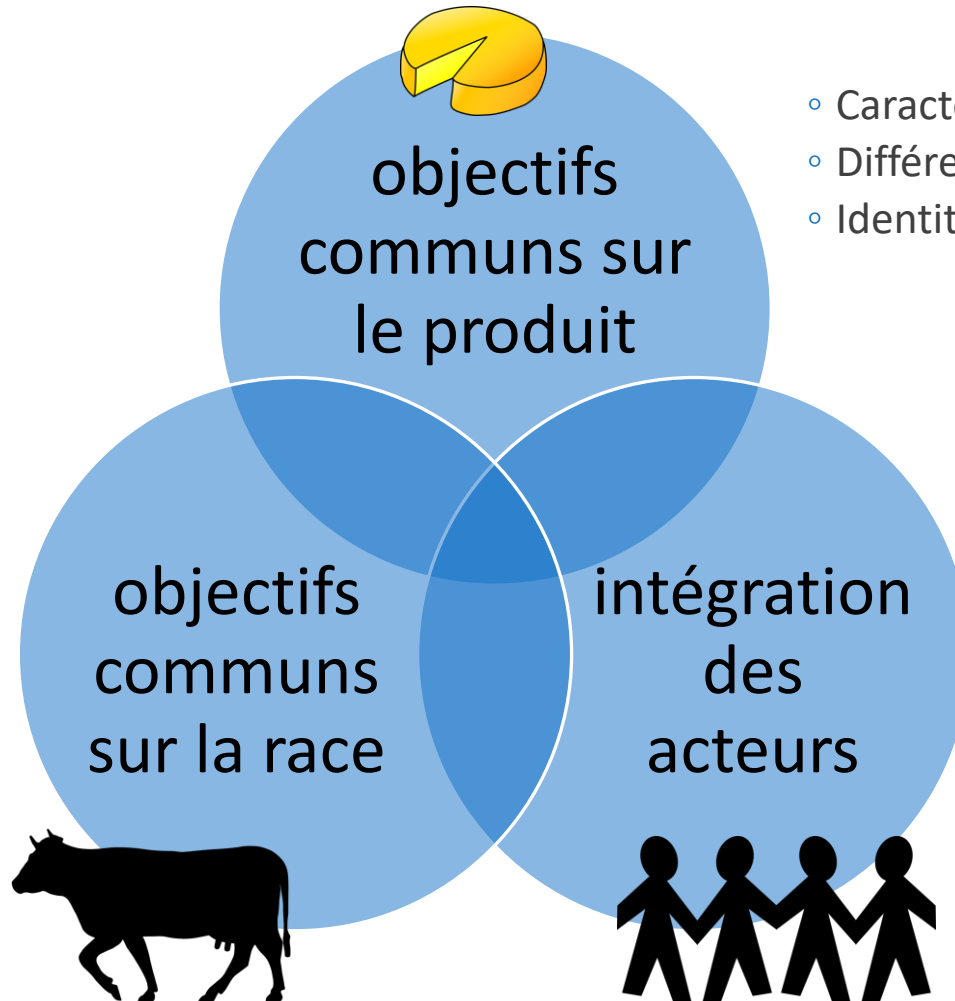
(LAMBERT-DERKIMBA ET AL., 2006)

- Créneau d'utilisation
- Préservation de la race

(VERRIER ET AL., 2005)

Enjeux

Gestion de la race dans une démarche de certification



- Caractérisation (COUZY ET AL., 2014)
- Différentiation (COUZY ET AL., 2014)
- Identité (LAUVIE AND COUUX, 2012)

(COUUX ET AL., 2016)

- Appropriation de la race par les éleveurs
- Structuration des interactions entre les collectifs

(LAMBERT-DERKIMBA, 2007)

(LAMBERT-DERKIMBA ET AL., 2006)
(LAMBERT-DERKIMBA ET AL., 2008)

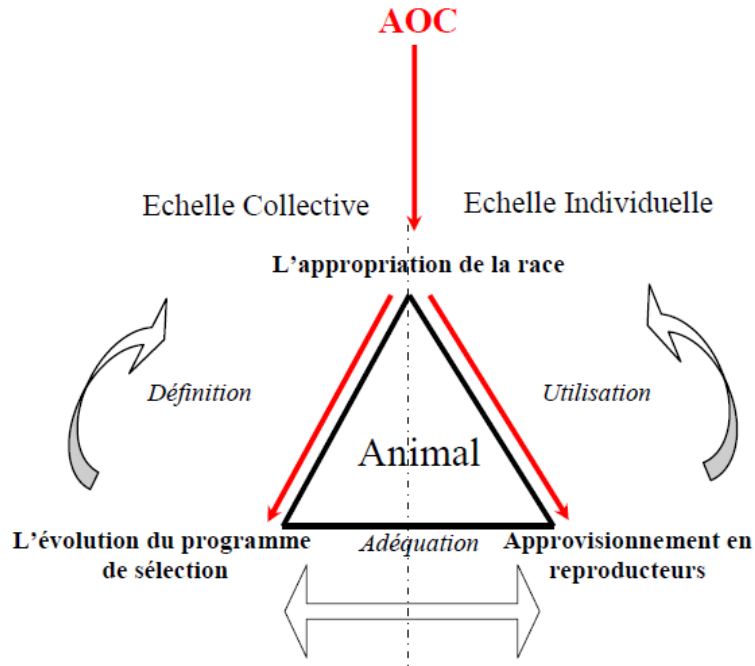
- Objectifs de sélection
- Ressource génétique

(LAMBERT-DERKIMBA, 2007)
(LAMBERT-DERKIMBA ET AL., 2008)
(COUZY ET AL., 2014)

Enjeux

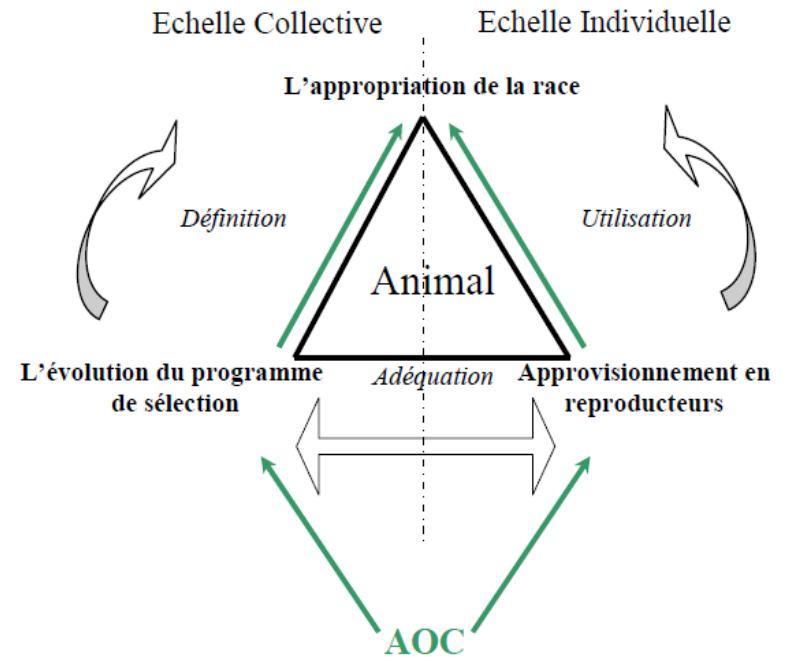
Appropriation de la race par l'AOP

APPROPRIATION DIRECTE



Ex :
 Abondance → Abondance
 Beaufort → Tarentaise
 Laguiole → Aubrac

APPROPRIATION INDIRECTE

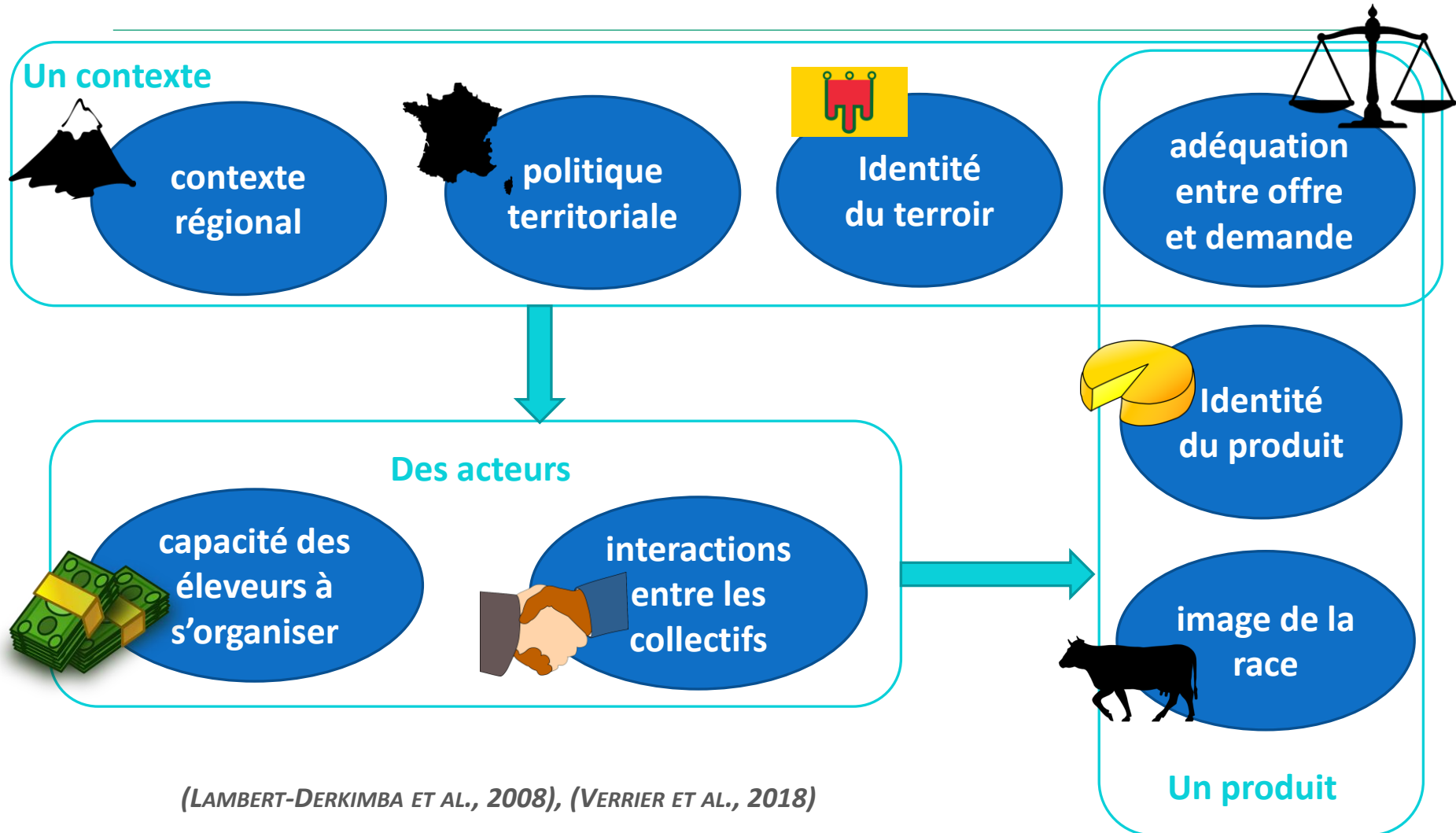


Ex :
 Beaufort → Tarentaise
 Charcuterie Corse → Nustrale

(LAMBERT-DERKIMBA, 2007)

Conclusion

Facteurs de réussite



Conclusion

Attentes sociétales

Très peu d'études portant réellement sur les attentes consommateurs / races locales
(ex: projet VARAPE)



Méconnaissance des races locales par les consommateurs mais :

- Information complémentaire
- lien au local / au terroir

(COUZY ET AL., 2017) (VOLLET AND SAID, 2018)

Bibliographie

Boisvert, V., Caron, A., 2010. La conservation de la biodiversité : un nouvel argument de différenciation des produits et de leur territoire d'origine. *Geographie, économie, société* Vol. 12, 307–328.

Casabianca, F., Vallerand, F., 1994. Gérer les races locales d'animaux domestiques: une dialectique entre ressources génétiques et développement régional. *Genet Sel Evol* 26, S343. <https://doi.org/10.1186/1297-9686-26-S1-S343>

Coux, N., Gaillard, C., Lauvie, A., Mugnier, S., Verrier, É., 2016. Des races localement adaptées et adoptées, une condition de la durabilité des activités d'élevage. *Cahiers Agricultures* 25, 650009. <https://doi.org/10.1051/cagri/2016052>

Couzy, C., Markey, L., Lauvie, A., Audiot, A., Thuault, F., Olliver, D., Chiron, 2017. VARAPE : des outils pour accompagner les démarches collectives de valorisation des produits des races à petits effectifs. *Innovations Agronomiques* 55, 29–40.

Couzy, C., Markey, L., Lauvie, A., Audiot, A., Thuault, F., Olliver, D., Chiron, D., 2014. Un guide pour accompagner les démarches collectives de valorisation des produits des races à petits effectifs, in: *Renc. Rech. Ruminants*.

Delacroix-Buchet, A., Marie, C., 1994. Comparaison des variants A et C de la caséine β des laits de vaches Tarentaises en modèle fromager de type beaufort. I. Aptitudes fromagères et rendements en frais. *Lait* 74, 343–360. <https://doi.org/10.1051/lait:1994529>

Dumont, B., Fortun-Lamothe, L., Jouven, M., Thomas, M., Tichit, M., 2013. Prospects from agroecology and industrial ecology for animal production in the 21st century. *animal* 7, 1028–1043. <https://doi.org/10.1017/S1751731112002418>

Gandini, G., Avon, L., Bohte-Wilhelmus, D., Bay, E., Colinet, F.G., Choroszy, Z., Díaz, C., Duclos, D., Fernández, J., Gengler, N., Hoving-Bolink, R., Kearney, F., Lilja, T., Mäki-Tanila, A., Martín-Collado, D., Eijndhoven, M.M., Musella, M., Pizzi, F., Soini, K., Toro, M., Turri, F., Viinalas, H., Consortium, the E., Hiemstra, S.J., 2010. Motives and values in farming local cattle breeds in Europe: a survey on 15 breeds. *Animal Genetic Resources/Recursos genéticos animales/Recursos genéticos animales* 47, 45–58. <https://doi.org/10.1017/S2078633610000901>

Gandini, G.C., Villa, E., 2003. Analysis of the cultural value of local livestock breeds: a methodology. *Journal of Animal Breeding and Genetics* 120, 1–11. <https://doi.org/10.1046/j.1439-0388.2003.00365.x>

Bibliographie 2/2

Lambert-Derkimba, A., 2007. Inscription des races locales dans les conditions de production des produits animaux sous AOC: enjeux et conséquences pour la gestion collective des races mobilisées. AgroParisTec.

Lambert-Derkimba, A., Casabianca, F., Verrier, E., 2008. La valorisation des races animales locales : diversité des situations, conséquences pour la gestion des ressources génétiques 11.

Lambert-Derkimba, A., Casabianca, F., Verrier, E., 2006. L'inscription du type génétique dans les règlements techniques des produits animaux sous AOC : conséquences pour les races animales 15.

Lauvie, A., Couix, N., 2012. Diversité des formes de valorisation des populations animales locales et gestion des ressources génétiques animales 9.

Marie, C., Delacroix-Buchet, A., 1994. Comparaison des variants A et C de la caséine β des laits de vaches Tarentaises en modèle fromager de type beaufort. II. Protéolyse et qualité des fromages. Lait 74, 443–459. <https://doi.org/10.1051/lait:1994636>

Verrier, E., Markey, L., Lauvie, A., 2018. Specific products with added value for local breeds : lessons from success and non-success stories.

Verrier, E., Tixier-Boichard, M., Bernigaud, R., Naves, M., 2005. Conservation and value of local livestock breeds: usefulness of niche products and/or adaptation to specific environments. Animal Genetic Resources Information 36, 21–31. <https://doi.org/10.1017/S1014233900005538>

Vollet, D., Said, S., 2018. Vers l'identification de paniers de biens et de services liée à la demande locale dans les territoires d'élevage : illustration à partir de la Planèze de Saint Flour et du bocage bourbonnais. Géocarrefour 92. <https://doi.org/10.4000/geocarrefour.11155>