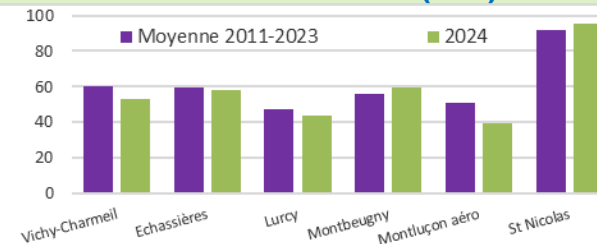


CUMUL DES TEMPÉRATURES EN DEGRÉS AU 12 mai 2024

(Cumul à partir du 1^{er} février - Base 0 – 18 °C - Source Météo France)

Plaine (< 500 m)				Combraille et Montagne Bourbonnaise (> 500 m)			
ANNEE	2024	Moyenne 2014-2023	Prévision date 1100°Cj 1 ^{er} fév	ANNEE	2024	Moyenne 2014-2023	Prévision date 1100°Cj 1 ^{er} fév
LURCY-LÉVIS (225 m)	1060	920	15 mai	500 m alt. (calculé)	936	827	24 mai
MONTLUCON (231 m)	1043	929	16 mai	ÉCHASSIERES (650 m)	891	800	28 mai
VICHY-CHARMEIL (249 m)	1060	926	15 mai	800 m alt. Mont. Bourb (calculé)	756	648	7 juin
MONTBEUGNY (270 m)	1052	931	15 mai	ST NICOLAS DES BIEFS (1022 m)	664	578	18 juin
<i>Gain moyen depuis le 5 mai</i>	106	100		<i>Gain moyen depuis le 5 mai</i>	92	86	

PLUVIOMÉTRIE D'AVRIL (mm)



- ✓ Cumul entre janvier et avril 2024 : **+ 12 à 43 %** (par rapport à moyenne 2011 - 2023). **32 à 40 %** de la pluviométrie totale (année moyenne).
- ✓ Début mai 2024 = **78 à 108 %** de la pluviométrie de mai (année moyenne).

CONSEILS DE LA SEMAINE

Pâturage : pousse de 20 à 40 kg MS/ha/j

Des prés peuvent sembler « dégradés » par le passage des animaux : intervenir à cette période pour niveler (si conditions portantes) risquerait de ne pas arranger la situation (racines arrachées, « coup de sec », ...)

→ **attendre** et intervenir seulement à l'automne en fonction de l'état.

Remarque : il reste « possible » de passer un outil à dents pour « niveler » autour des râteliers, point d'eau, ...

Fauche

Reporter éventuellement quelques hectares initialement prévus en ensilage ou enrubannage pour les récolter en **foin**, en fonction : - des besoins de stocks en fourrages « précoces », - de la prévision ou non de 2^{ndes} coupes, - de la nécessité de surfaces pour l'agrandissement de pâturage, - des possibilités de stockage.

Remarque : le « gain » de rendement est possible mais la chute de qualité est plus importante. Compte tenu du coût du film et carburant : il peut être plus intéressant de récolter en foin plutôt qu'en ensilage ou enrubannage certains prés avancés (stade fin épiaison ou plus).

Fertilisation après 1^{ère} coupe

Apport possible de **40 à 50 u N/ha**, en particulier pour les surfaces non fertilisées en 1^{ère} coupe (cf. encadré).

FERTILISATION APRÈS 1^{ÈRE} COUPE

➤ Apport possible :

- si prévision de plus de 15 mm d'eau dans les 10-15 jours après épandage,
- si sol suffisamment ressuyé.

➤ Urée ou Ammonitrate ?

Au vu des températures annoncées, passage de l'urée en ammoniacale puis nitrate (forme assimilable) en ≈ 1 semaine.
⇒ A cette période les 2 types d'engrais peuvent être utilisés.

➤ Mélanges Graminées + Légumineuses :

La fertilisation peut favoriser les graminées au détriment des légumineuses.
Avec l'urée, le « délai de minéralisation » après épandage peut permettre aux légumineuses de redémarrer avant les graminées.