

n° 12  
3 juillet 2018

# Viticulture

## À retenir cette semaine

Stade petit pois à début fermeture de la grappe  
Début d'apparition d'oïdium sur grappe  
Le mildiou évolue sur les rares parcelles où il est installé  
Pas de reprise du vol de tordeuse de la grappe

BSV réalisé en fonction des observations de la situation sanitaire des vignobles à partir des données des vignobles suivis dans le cadre du réseau de parcelles en Auvergne-Rhône-Alpes. Observations effectuées par les membres du réseau BSV en application du protocole harmonisé national d'observations. Cette année, le réseau comprend 38 parcelles

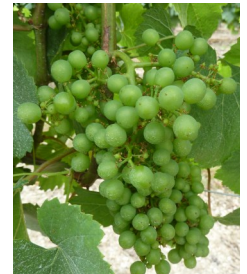
## Données du réseau

17 parcelles renseignées, 13 dans le vignoble de Saint-Pourçain et 4 dans le vignoble des Côtes d'Auvergne.

## Stades phénologiques

La fermeture des grappes est en cours dans l'allier.

Dans le Puy-de-Dôme les parcelles sont entre la stade grain de plomb et la fermeture. La fermeture des grappes pourrait être rapidement complète d'ici à la semaine prochaine. Si aucun blocage dû au stress hydrique ne se produit, la véraison pourrait commencer à la fin du mois de juillet.



## Prévisions météo

Le temps sera orageux jusqu'à vendredi. On devrait retrouver ensuite chaleur et soleil pour toute la semaine prochaine.



# Situation sanitaire

## Cicadelles vertes

Cette semaine, aucune parcelle ne dépasse la valeur seuil.

Les grosses chaleurs que l'on a connues leur sont défavorables. Les œufs et les larves sont sensibles aux températures supérieures à 32 °C.

Les marques sur feuillage sont plus fréquemment visibles, notamment sur les secteurs « sensibles »

Rappel : le seuil de nuisibilité – très sécuritaire - est fixé à 100 larves pour 100 feuilles.

## Tordeuses de la grappe

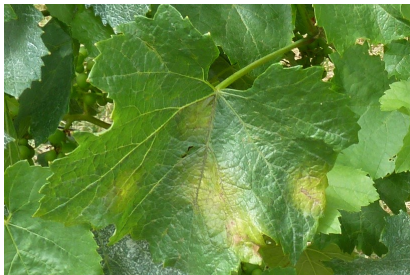
Quelques rares individus sont piégés. Le second vol devrait bientôt débiter.



La situation est saine dans la grande majorité des parcelles. Quelques taches par parcelle sont cependant visibles, mais à ce stade, cela ne devrait pas avoir de conséquence sur la récolte.

Les quelques parcelles ayant déclaré du mildiou plus précocement voient leurs symptômes se développer encore, mais dans des proportions limitées.

La sensibilité des grappes chute fortement à la fermeture de la grappe. Cela signifie qu'une grappe indemne ne devrait plus pouvoir être attaquée par le mildiou. En revanche, un cep ayant déjà des grappes touchées peut voir la contamination progresser jusqu'après la véraison.



Jeunes taches de mildiou



Mildiou sur feuille encore sporulant



Mildiou sur grappe, faciès rot brun à gauche et faciès rot gris à droite



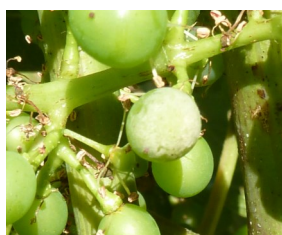
Mildiou sur grappe, faciès rot brun



On commence à observer de l'oïdium sur grappe, et ce dans les 2 vignobles.

Tout comme pour le mildiou, lorsque les ceps sont parfaitement sains à la fermeture de la grappe, les contaminations d'oïdium sont très limitées voire impossibles. Mais lorsque qu'il y a des symptômes sur feuilles et à fortiori sur grappes, la situation peut fortement s'aggraver. L'oïdium peut alors s'étendre jusqu'à la véraison, parfois de façon critique.

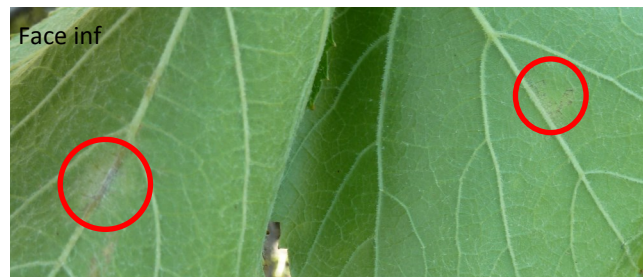
Il est donc toujours très important que vous connaissiez la situation sanitaire de vos parcelles !



Premiers symptômes d'oïdium sur grappe : les baies sont recouvertes d'une « poussière » blanchâtre.



### Comparaison symptômes sur feuilles mildiou /oïdium



Sur ces 2 photos paraissent les mêmes feuille vues en faces supérieures et faces inférieures. On peut voir une tache de mildiou et une tache d'oïdium vues de dessus et de dessous.

Sauriez-vous les identifier ? Réponse la semaine prochaine ...



Les débris végétaux (pièces florales) restant coincés dans la grappe seront plus tard le substrat du développement du botrytis. On en voit actuellement beaucoup moins. Des symptômes de pourriture pédonculaire sont visibles de temps à autre.

Un effeuillage raisonné permet de limiter le risque de développement de la pourriture en fin de saison.



Débris végétaux restant encore sur la grappe.

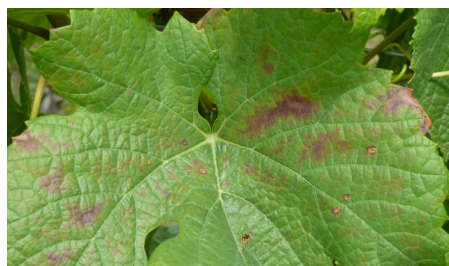
## Black rot



La météo actuelle est plutôt défavorable au black rot. Les grappes restent réceptives jusqu'à la véraison. Attention donc pour les parcelles qui auraient des symptômes. Mais le risque est maintenant très faible pour les parcelles sans symptômes foliaires.

## Maladie du bois

Les ceps avec symptômes de maladie du bois se font plus nombreux. Les formes lentes et apoplectiques sont désormais visibles.



Tous premiers symptômes de maladie du bois sur feuille et grappe



symptômes de maladie du bois plus avancés, forme lente

## Et aussi



On trouve ponctuellement des ceps assez touchés par l'érosine. dans les cas les plus graves, il semblerait que la croissance soit ralentie.

Pour en savoir plus, EcophytoPIC, le portail de la protection intégrée.  
<http://viticulture.ecophytopic.fr/viticulture>

*Toute reproduction même partielle est soumise à autorisation*

**Directeur de publication :** Gilbert GUIGNAND, Président de la Chambre Régionale d'Agriculture Auvergne-Rhône-Alpes

**Coordonnées du référent :** François ROUDILLON - froudillon@allier.chambagri.fr

**Animateur filière/Rédacteur :** Véronique SARROT - vsarrot@allier.chambagri.fr

**À partir d'observations réalisées par :** les Chambres d'Agriculture Auvergne-Rhône Alpes, en collaboration avec le syndicat des viticulteurs de Saint-Pourçain, la Fédération viticole du Puy-de-Dôme, et les viticulteurs du vignoble Saint-Pourcinois et des Côtes d'Auvergne.

*Ce BSV est produit à partir d'observations ponctuelles. Il donne une tendance de la situation sanitaire régionale, celle-ci ne peut pas être transmise telle quelle à la parcelle. La Chambre régionale dégage toute responsabilité quant aux décisions prises par les agriculteurs concernant la protection de leurs cultures.*

*Action pilotée par les ministères chargés de l'agriculture et de l'environnement, avec l'appui financier de l'Agence Française pour la Biodiversité, par les crédits issus de la redevance pour pollutions diffuses attribués au financement du plan Ecophyto.*

**AGENCE FRANÇAISE  
POUR LA BIODIVERSITÉ**  
ÉTABLISSEMENT PUBLIC DE L'ÉTAT