

### Service Agronomie

Conseil collectif réalisé pour le département de l'Allier à partir des observations du bulletin de santé du végétal N° 36

#### A RETENIR :

##### Colza :

- Larves de grosses altises : faible pression à ce jour, vérifier vos parcelles régulièrement.
- Pucerons verts et cendrés sont toujours signalés hors réseau avec des pressions parfois très importantes.
- Charançon du bourgeon terminal, prévoir d'intervenir rapidement.

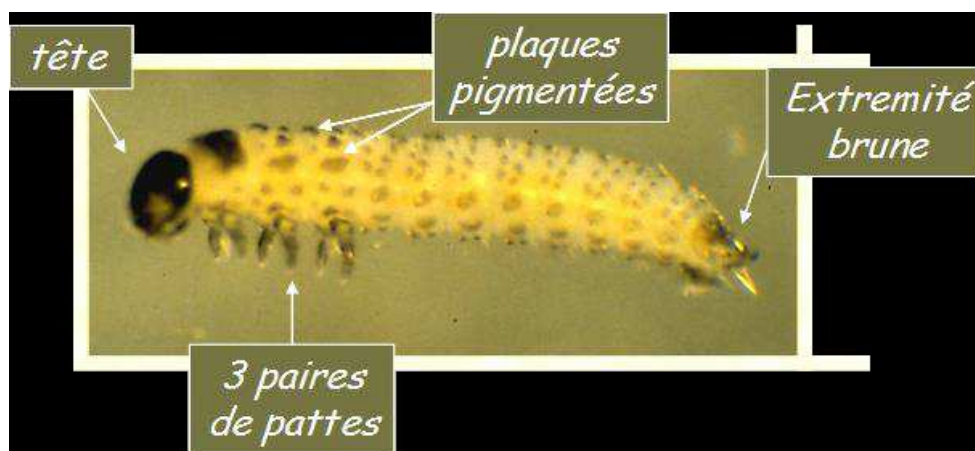
Céréales : cicadelles, pression faible à modérée, pucerons à surveiller.

### COLZA

#### STADES :

Pour les parcelles du réseau, les stades sont compris entre 6 et plus de 10 feuilles avec 60% des parcelles à 10 feuilles et plus.

#### LARVES DE GROSSES ALTISES



Vérifiez régulièrement (une fois par mois jusqu'à début montaison) la présence de larves au niveau des pétioles des feuilles et du bourgeon terminal.

Pour mémoire, le seuil de nuisibilité des larves est fixé à 70% de plantes avec présence.

Des larves sont repérées dans 2 parcelles sur les 9 ayant fait l'objet d'une observation avec de 5 à 10% de plantes touchées. Vérifiez vos parcelles régulièrement.

#### CHARANCON DU BOURGEON TERMINAL



Charançon du bourgeon terminal  
(Terres Inovia)

Les captures se sont généralisées cette semaine avec 12 parcelles sur 15 où l'on signale de 1 à 15 insectes par cuvette pour une moyenne de 6 insectes par cuvette.

Il n'y a pas de seuil de risque. Il est considéré que seule la présence de l'insecte sur les parcelles est un risque.

**Dans les parcelles non encore protégées, prévoir d'intervenir sur cette fin de semaine.** Attention, les colzas avec un faible développement seront à surveiller attentivement.

En cas d'intervention et pour la gestion des résistances aux pyréthriinoïdes, prévoir d'intervenir avec :

**DASKOR 440 /PATTON M à 0,625 litre (chlorpyriphos méthyl 400 g/l + cyperméthrine 40 g/l).**

**Attention 1 seule application par an.**

**Ce traitement aura également une efficacité sur les larves de grosses altises.**

**A défaut vous pouvez utiliser BORAVI WG à 1kg/ha (phosmet à 500g/kg) environ 16€/ha à incorporer dans une eau préalablement acidifiée pour obtenir un pH de 5.5 avec NEUTRAL à 0.05% (acide phosphorique à 280g/l). Attention 2 applications maximum par an.**

**Dans le cas d'un traitement avec BORAVI WG et, si vous constatez la présence de plus de 70% de pieds porteurs de larves de grosses altises, la dose préconisée est de 1.5 kg/ha. Dans le réseau, aucune parcelle n'atteint ce seuil.**

#### PUCERONS VERTS/ PUCERONS CENDRES

Non signalés dans le réseau. A ce jour, les parcelles du réseau sont à minimum B6, elles sont donc maintenant sorties de la phase de risque majeure pour la transmission de viroses.

**Attention,** toutefois des parcelles hors réseau et ayant dépassé le stade 6 feuilles présentent des colonies importantes de pucerons verts et cendrés (plusieurs dizaines par plante). La nuisibilité directe par prélèvement de sève reste exceptionnelle mais dans ces quelques situations une intervention peut être nécessaire.

En cas d'intervention, intervenir avec **KARATE K à 1.25 l/ha (pyrimicarbe 100 g/l + lambda-cyhalothrine 5 g/l)** seul produit homologué présentant une efficacité intéressante.

## PUCERONS ET CHARANCON DU BOURGEON TERMINAL

A ce jour, si aucune intervention spécifique n'a eu lieu sur pucerons et qu'une intervention visant le charançon du bourgeon terminal est prévue avec DASKOR 440/PATTON M, il sera alors impératif de suivre l'évolution des populations de pucerons dans les jours suivants. Si aucune régression n'est constatée, une intervention spécifique pourrait être nécessaire. Vérifier vos parcelles rapidement.

## CEREALES

**STADES :** de levée à 2 feuilles en plaine et jusqu'à 3 feuilles en altitude pour des semis réalisés avant le 10 octobre.

**LIMACES :** A surveiller jusqu'au stade 3 feuilles. Présence signalée dans une parcelle d'orge avec 5% de pieds touchés.

Les conditions pluvieuses de ces derniers jours restent favorables aux limaces, mais les températures plus basses freinent leur activité.

### CICADELLES :



Cicadelle adulte (spamotettix alienus)

5 bandes blanches étroites  
6 bandes beiges larges longitudinales  
sur le sommet de la tête  
caractéristiques de l'espèce  
Des ailes disposées en forme de toit (^)  
Tibia postérieur avec de nombreuses  
épines caractéristiques de la famille  
Taille réelle : 3,9 - 4,4 mm

Démarrer la surveillance dès la levée de la céréale.

Le seuil de nuisibilité est fixé à 30 captures hebdomadaires sur plaque engluée. Vous pouvez également réaliser une observation directe des cicadelles sur la parcelle durant une période ensoleillée, en parcourant la parcelle si sur 5 points d'observations, votre passage fait sauter devant vous au moins 5 cicadelles pour chaque point d'observation, on estime alors que le seuil est atteint.

**A ce jour sur les 14 parcelles (blé et orge) équipées de plaques engluées, aucune ne cumule le seuil de 30 captures (cf. BSV).** A noter que les levées tardives ne sont pas favorables à une pression cicadelle importante car on note pour ce ravageur une forte diminution de son activité dès la mi-novembre (les levées précoces restent donc bien les situations les plus à risque) et les températures négatives annoncées lui seront défavorables.

Exemple de produits utilisables en cas de dépassement des seuils :

**FURY 10 EW / MINUET 10 EW (zétacyperméthrine 100 g/l) à 0.15 litre/ha (2 applications maxi)**

**KARATE ZEON (lambda-cyhalothrine 100 g/l) à 0.075 litre/ha (3 applications maxi).**

## PUCERONS :

Démarrer la surveillance également dès la levée de la céréale.

Le seuil de nuisibilité est fixé à 10% de pieds porteurs ou présence de pucerons quel que soit leur nombre depuis plus de dix jours.

A ce jour sur les 15 parcelles (blé et orge) observées, on note leur présence sur 4 parcelles avec de 0.05% à 10% de pieds porteurs.

Pour rappel, les variétés d'orge d'hiver AMISTAR, DOMINO, RAFAELA et HIRONDELLA sont tolérantes à la JNO (jaunisse nanisante de l'orge). Elle ne nécessite donc pas un traitement spécifique visant les pucerons, sauf en cas de très forte pression qui entrainerait une dépréciation directe par prélèvement de sève. Attention, ces variétés ne sont pas tolérantes à la maladie des pieds chétifs transmise par les cicadelles.

Les températures basses annoncées devraient limiter l'activité de ce ravageur. Pour rappel, les pucerons, en dessous de 3°C, ne sont plus actifs mais ils peuvent résister à des températures entre -5 et -12°, la vigilance reste donc importante vis-à-vis de ce ravageur.

Exemple de produits utilisables en cas de dépassement des seuils :

**FURY 10 EW / MINUET 10 EW (zétacyperméthrine 100 g/l) à 0.15 litre/ha  
KARATE ZEON (lambda-cyhalothrine 100 g/l) à 0.075 litre/ha.**

Vous trouverez ci-dessous différents liens pour :

- retrouver l'ensemble des matières actives des produits phytopharmaceutiques  
<https://ephy.anses.fr/>
- le bon usage des produits phytopharmaceutiques  
<https://extranet-allier.chambres-agriculture.fr/publications/toutes-les-publications/la-publication-en-detail/actualites/le-bon-usage-des-produits-phytosanitaires/>
- connaître les méthodes alternatives aux produits phytopharmaceutiques  
<https://extranet-allier.chambres-agriculture.fr/publications/toutes-les-publications/la-publication-en-detail/actualites/methodes-alternatives/>
- et pour toute autre information  
[www.allier.chambre-agriculture.fr](http://www.allier.chambre-agriculture.fr)

*La Chambre d'Agriculture de l'Allier est agréée par le Ministère en charge de l'agriculture pour son activité de conseil indépendant à l'utilisation de produits phytopharmaceutiques sous le numéro IF01762, dans le cadre de l'agrément multi-sites porté par l'APCA. Rédaction : Mickaël Bimbard et Luc Fournier*

Chambre d'Agriculture de l'Allier - 60 Cours Jean Jaurès – BP 1727 -03017 Moulins cedex  
Tél : 04 70 48 42 42 – Fax 04 70 46 30 69 - [cda.03@allier.chambagri.fr](mailto:cda.03@allier.chambagri.fr)

